

25AAシリーズ



非防水

RoHS

電安法適合品あり

圧着タイプ

概要

- ・圧着方式にて結線作業も簡便。
- ・樹脂製で軽量のため卓上機器などに最適。

特徴

RoHS	RoHS 指令対応品
防水性	なし
ロック方式	ねじロック方式
機構・材質特徴	<ul style="list-style-type: none"> ○軽量・剛性に富むプラスチックシェル ○結線作業が容易な圧着
規格について	<PSE> 電気用品安全法適合品あり
結線方式	圧着タイプ

特性

- (絶縁抵抗) 最も近接する導体間を DC 500V で測定した時、2,000 MΩ以上である。
- (耐電圧) 最も近接する導体間に 2,000 V r.m.s. を 1 分間印加しても、短絡等の異常がない。
- (接触抵抗) 一對のコンタクトを正規の長さまで結合させた時の導体抵抗は、3 mΩ以下である。

専用工具、別売用コンタクト

《ソケット(メス)コンタクト》



《ピン(オス)コンタクト》



《圧着工具》



ダイス(かしめ部分)
0.75, 1.25, 2mm² 対応

《引き抜き工具》



引き抜き工具をご入用の際は
ご相談下さい。

圧着タイプの製品には芯数分のコンタクトが付属しております。
別途ご入用の場合、コンタクトのみのご購入も可能です。
コンタクトのみのご購入は、1ロット60本となります。

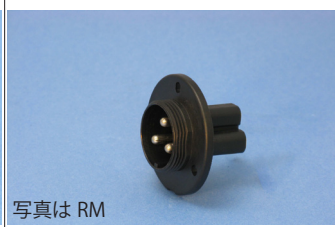
25AAシリーズ 形状バリエーション

※で注意: 正芯と逆芯の結合は出来ません

【PF・PM】プラグ(ストレート)



【RM・RF】レセプタクル



【PCa】プラグキャップ

プラグキャップには、結束バンドが付属されています。



【RCa】レセプタクルキャップ



25AAシリーズ

品名の構成

25AA - ■ P M ・ B

① ② ③ ④ ⑤

- ① シェルサイズ、シリーズ名称
- ② コンタクト数
- ③ コネクタ形状
- ④ コンタクト形状

<ピン(オス)コンタクト:M,ソケット(メス)コンタクト:F>

- ⑤ プラグのみ

結線方式: 圧着タイプ

ワイヤーハーネス(ケーブルアセンブリ)の対応も可能です。別途ご相談下さい。P256

材質及び処理

	材質	処理
シェル	合成樹脂	-
絶縁体		
コンタクト	銅合金	ニッケルめっき

使用温度範囲

-25℃～+85℃

■はコンタクト数

シェルサイズ	コンタクト数	2	3	3	4	4
25	コンタクト配列 <ピン(オス)コンタクト 結合面から見て>					
	電安法適合品(注-1)	有				
	定格	250V 10A				
	耐電圧(V.r.m.s.)	2,000				
	電線導体断面積(mm ²)	0.75, 1.25, 2				
工具	オリジナル					

注-1 電気用品安全法適合品についてはP267

25AAシリーズ シェルサイズ25【圧着】

※ご注意: 正芯と逆芯の結合は出来ません

20

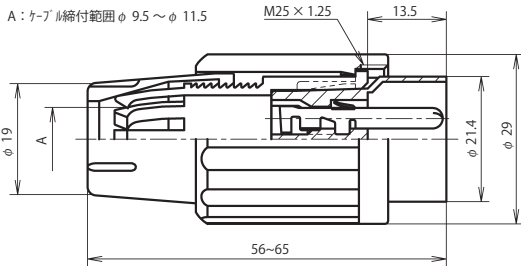


ピンコンタクト品は電極が露出しており、【電源側】に使用した場合には、感電や短絡事故の原因となることが考えられます。事故防止のため、【電源側】にはソケットコンタクト品を、【受電側】にはピンコンタクト品をご使用下さい。

正芯 逆芯

正芯・逆芯 共通

【受電側】<ピン(オス)コンタクト使用>



25AA- ■ -PM・B

逆芯

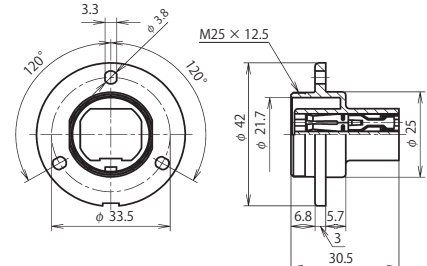
プラグ



結合

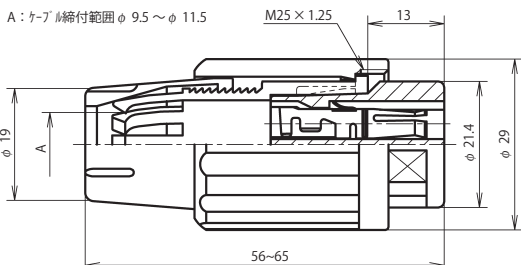
レセプタクル

【電源側】<ソケット(メス)コンタクト使用>



25AA- ■ -RF

【電源側】<ソケット(メス)コンタクト使用>



25AA- ■ -PF・B

正芯

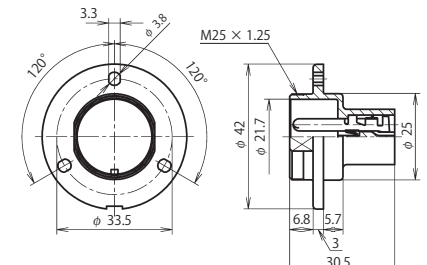
プラグ



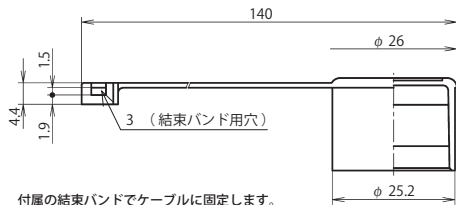
結合

レセプタクル

【受電側】<ピン(オス)コンタクト使用>



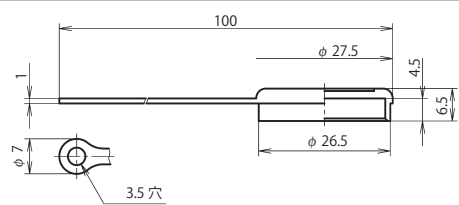
25AA- ■ -RM



付属の結束バンドでケーブルに固定します。

プラグキャップ: 25AA-PCa

アクセサリ(正芯・逆芯 共通)



レセプタクルキャップ: 25AA-RCa

アクセサリ(正芯・逆芯 共通)

25AA